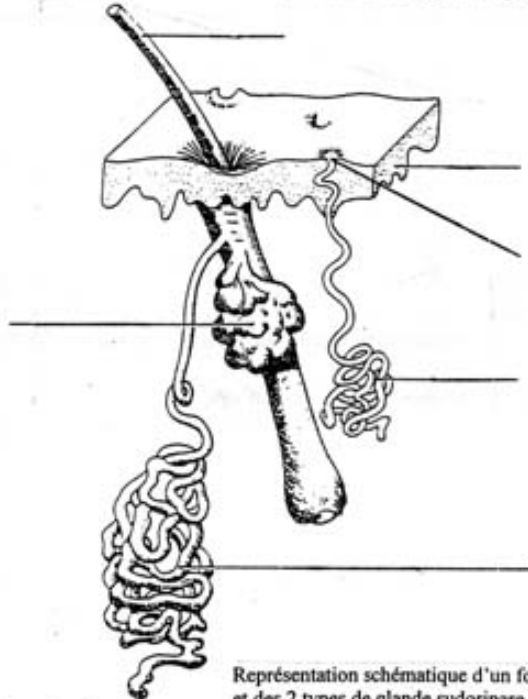


BIOLOGIE GÉNÉRALE ET APPLIQUÉE (25 points)

I. Les glandes cutanées. (13 points)

I.1. Légender le schéma ci-dessous en précisant le type de glande (apocrine, eccrine).



Extrait de " Histologie Humaine"

J. Poirier

Représentation schématique d'un follicule pileux
et des 2 types de glande sudoripare (redessiné d'après W. MONTAGNA, 1962)

I.2. Les glandes sudoripares.

- Compléter le tableau ci-dessous (deux localisations minimum par glande).

LOCALISATION DES GLANDES SUDORIPARES	
GLANDES ECCRINES	GLANDES APOCRINES
-	-
-	-

C.A.P Esthétique-cosmétique – soins esthétiques - conseil - vente	Session 2001
Sujet : EP 1 – Sciences appliquées	Page : 2 / 10

-
- Citer le produit de sécrétion des glandes sudoripares.

-
-
- Indiquer deux rôles de ce produit de sécrétion.

-
-
- Citer le nom donné au phénomène de sudation excessive.

1.3. Les glandes sébacées.

Les glandes sébacées secrètent une substance grasseuse :

- Nommer cette substance :

-
- Citer les principaux constituants de cette substance :

-
-
- Indiquer un des rôle de cette substance :

-
- Préciser le nom d'un excès de sécrétion de cette substance :
-

II. Décrire les affections suivantes : (3,5 points)

- Alopecie :

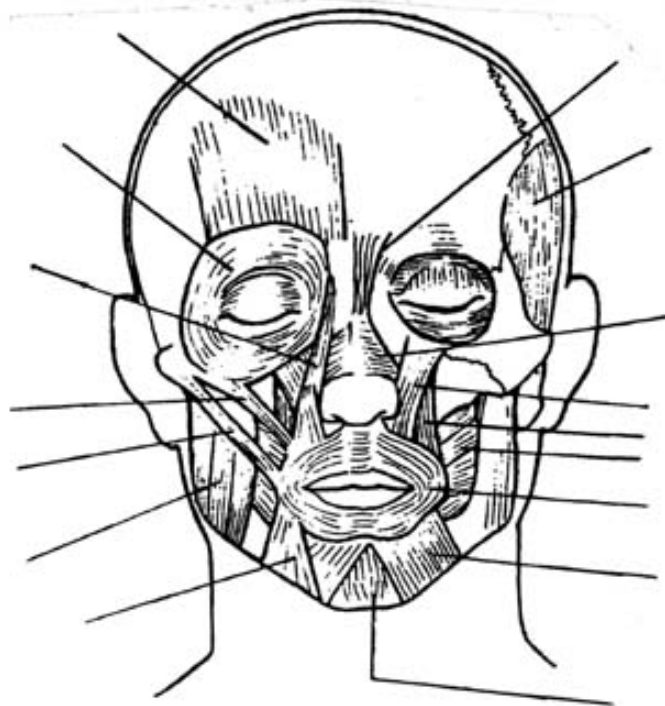
- Canitie :

- Hirsutisme :

Dans le cadre des soins en cabine, une esthéticienne pratique, entre autres des modelages du visage.

(8,5 points)

III. Titrer et légender le schéma ci-dessous :



TITRE :